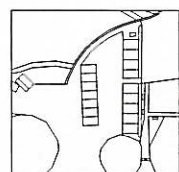
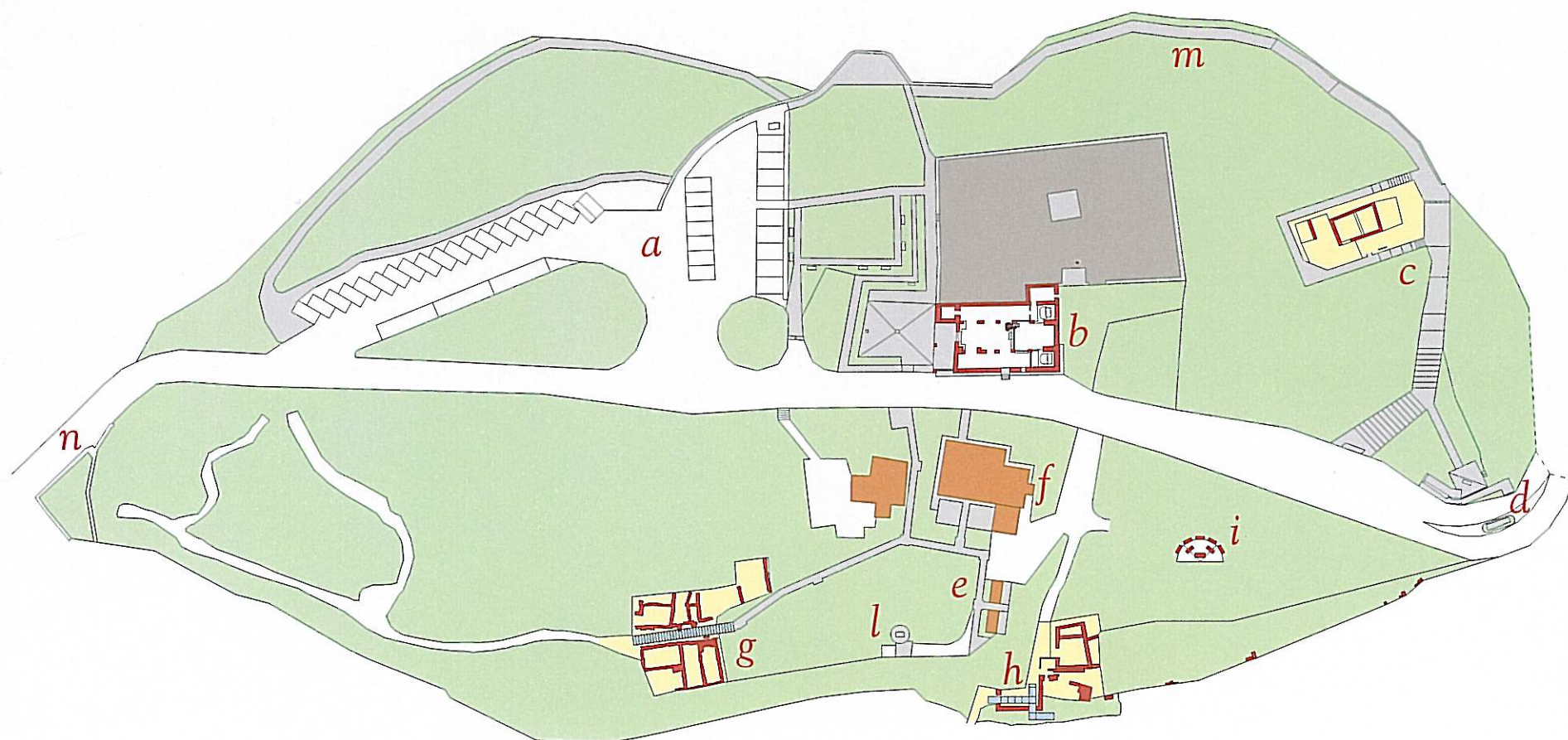


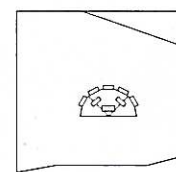
PARCO ARCHEOLOGICO di Muggia Vecchia



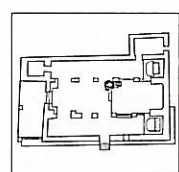
ZONA PARCHEGGIO



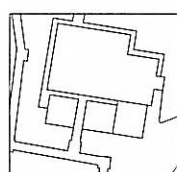
ZONA SERVIZI WC



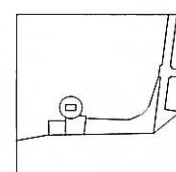
AULA
DIDATTICA



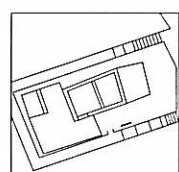
BASILICA DI
S.MARIA ASSUNTA



Parrocchia di S.Maria
Assunta - CANONICA



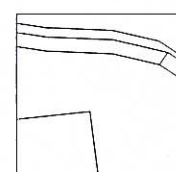
AREA per le
celebrazioni
liturgiche
all'aperto



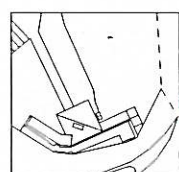
Zona archeologica
NORD-EST



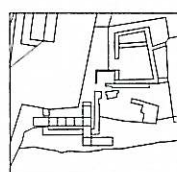
Zona archeologica
PIAZZALE SUD



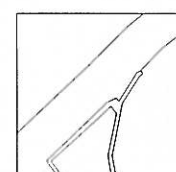
PERCORSO
Archeologico



Zona archeologica
PORTA S.ODORICO



Zona archeologica
PORTA S.MARGHERITA



PORTA
S.CATERINA



Ministero per i Beni e le Attività Culturali
Soprintendenza ai Beni Archeologici
del Friuli Venezia Giulia



DIOCESI DI TRIESTE
Parrocchia di S.Maria Assunta
in Muggia Vecchia



COMUNE DI MUGGIA

TESTI

Franca Maselli Scotti

Angela Borzacconi
Matteo Laudato
Gabiella Petrucci
Fabiana Pieri

TRADUZIONI

Marina Baralle
Brigitta Mader
Lidia Rupel

DISEGNI

Giusto Almerigogna
Valentina Degrassi
Jorge Firpo
Matteo Laudato
Marina Baralle
Fabiana Pieri
Lorenzo Taucer
Louis Torelli

FOTOGRAFIE

Paolo Bonassi

L'area del PARCO ARCHEOLOGICO
è di proprietà della Parrocchia di
S.Maria Assunta in Muggia Vecchia

Fotografie ed elaborati grafici concessi dalla
Soprintendenza ai Beni Archeologici
del Friuli Venezia Giulia

VIETATA LA RIPRODUZIONE

è un progetto della

Fondazione
FONDAZIONE CRTRIESTE



il Querceto
di MUGGIA VECCHIA
PARCO ARCHEOLOGICO